

Haapajärvi 2017

Pajuperänkankaan tuulipuistoon liittyvän
ulkoisen sähkönsiirtolinjauksen arkeologinen
inventointi



Hans-Peter Schulz 18.6.2017



KESKI-POHJANMAAN ARKEOLOGIAPALVELU



Tiivistelmä

Keski-Pohjanmaan Arkeologiapalvelu suoritti arkeologista inventointia Haapajärven Pajuperänkankaan tuulipuistoon liittyvällä ulkoisella sähkönsiirtolinjalla, jonka pituus on 1,4 km. Kenttätyön teki MA/FM Hans-Peter Schulz 17.6.2017, yht. 0,2 kenttätyöpäivää.

Inventoinnissa ei löytynyt muinaisjäännös- tai kulttuuriperintökohteita.

Viranomaislausunnon mukaan inventoitiin vuonna 2016 koko hankealue (painopaisteena kaikki kuivat kan-
kaat). Voimalapaikkojen sijoittelumuutos hankealueen sisällä ei siten vaadi lisäinventointia.

Sisällysluettelo

	S.
1. Perustiedot.....	3
2. Inventoinnin lähtökohdat ja menetelmät.....	4
3 Maastokuvaukset ja valokuvat.....	5
4. Tulokset.....	6
5. Aineistoluettelo.....	6



1. Perustiedot

Inventointialue: Haapajärven Pajuperänkankaan tuulipuistoon liittyvä sähkösiirtolinjaus Haapajärven keskustasta 8,6 – 9,1 km etelälounaaseen

Tilaaaja: Pöyry Finland Oy

Hankeomistaja: Infinergies Finland Oy

Inventoinnin laji: osainventointi

Kenttätyöaika: 17.6..2017, yht. 0,2 kenttätyöpäivää

Karttanumerot: TM35-lehtijako, Q4311L
vanha yleislehtijako, 2343 08, 2343 09

Korkeus: n. 133 – 145 m mpy

Koordinaattijärjestelmä: ETRS-TM35 FIN -tasokoordinaatisto

Kopio raportista: Museoviraston arkisto (digitaalinen ja paperikopio)

Aiemmat tutkimukset:

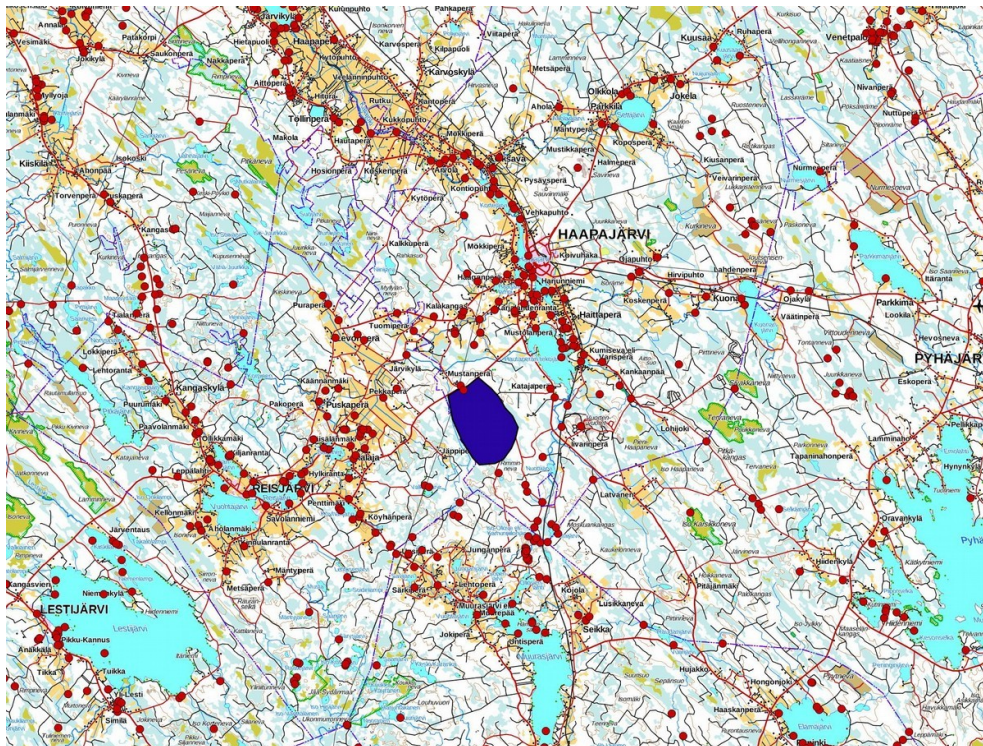
Haapajärvi, kuntainventointi M. Mäki vuoti 1992

Haapajärven inventointi N. Latvakoski 2011

Inventointi H.-P. Schulz 2013 /KMO Metsähallitus kulttuuriperintöinventointi Keski-Pohjan itäosa

Inventointi H.-P. Schulz 2016 Haapajärven tuulipuiston suunnittelualue

Aiemmat löydöt:



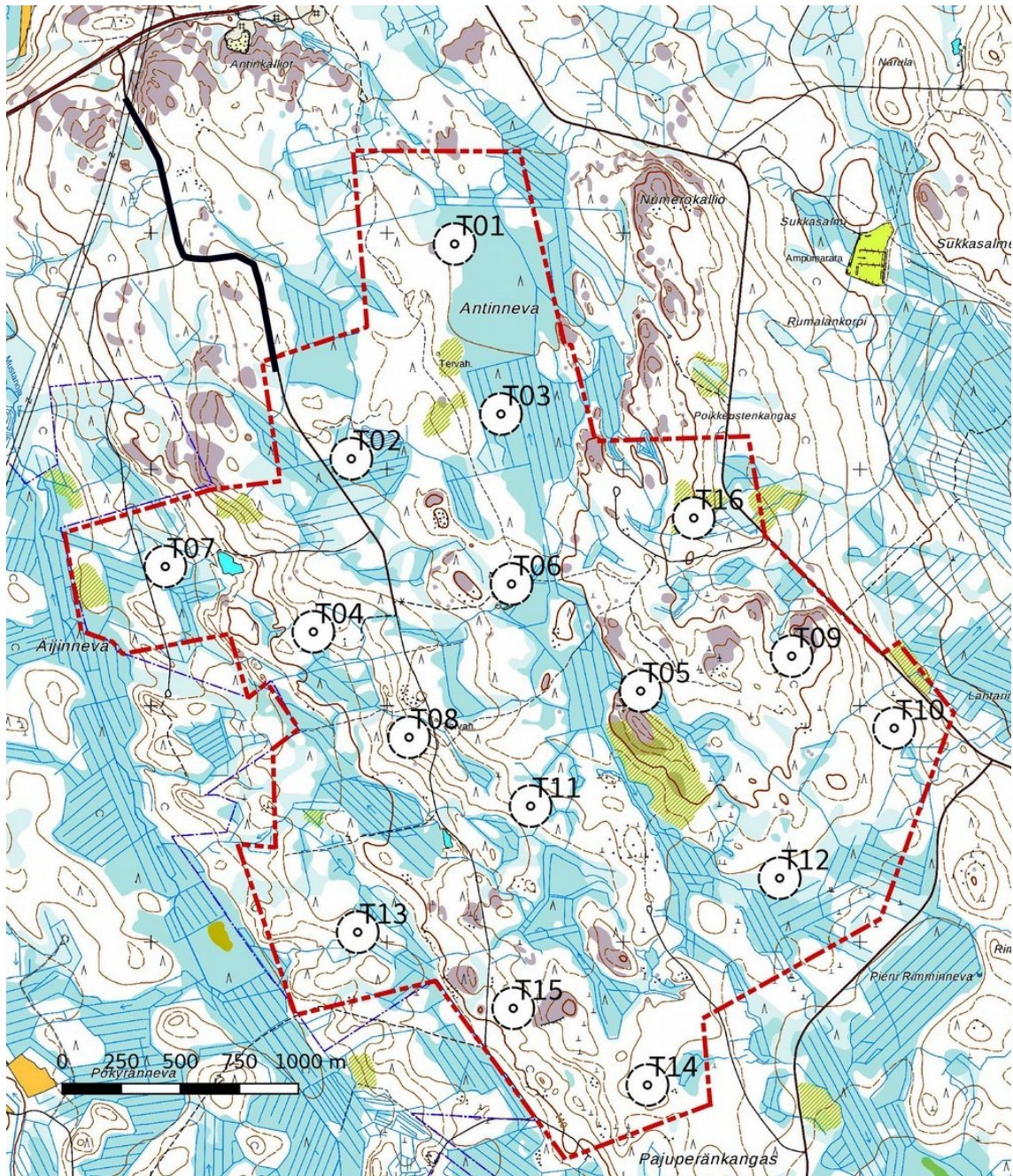
Kartta 1. Hankealueen sijainti. Tuulipuisto ja sähkösiirto. Tunnetut muinaisjännökset punaisena pisteenä. Maanmittauslaitoksen maastokarttarasteri 1:250 000, 8/2016.



2. Inventoinnin lähtökohdat ja menetelmät

Keski-Pohjanmaan Arkeologiapalvelu suoritti arkeologista inventointia Haapajärven Pajuperänkankaan tuulipuistoon liittyvällä ulkoisella sähkösiirtolinjalla, jonka pituus on 1,4 km. Kenttätyön teki MA/FM Hans-Peter Schulz 18.6.2017, yht. 0,2 kenttätyöpäivää. Sähkösiirto toteutetaan maakaapelina olemassa olevan metsätien vieressä.

Viranomaislausunnon mukaan inventoitiin vuonna 2016 koko hankealue (painopaisteena kaikki kuivat kan-
kaat). Voimalapaikkojen sijoittelumuutos hankealueen sisällä ei siten vaadi lisäinventointia.



Kartta 2. Ulkoinen sähkösiirtolinjaus mustana, tuulipuiston hankealueenraja punaisena katkoviivana, voimalapaikat T01 – T16. Maanmittauslaitoksen peruskarttarasteri 1:20 000, 6/2017.



Esiselvitys, menetelmät, geologia, topografia ja maisema sekä aiempi maankäyttö ks. inventointikertomus 2016.

3. Maastokuvaukset ja valokuvat



Kuva 1. Sähkönsiirronlinjaus hankealueen pohjoisrajalta pohjoiseen tasaista pohjamoreenia, nuorta kasvatusmetsikköä.



Kuva 2. Sähkönsiirtolinjaus hankealueesta 700 m pohjoiseen. Tasaista pitkälti soistunutta pohjamoreenialuetta, nuorta kasvatusmetsikköä, alue laikutettu.



Kuva 3. Liittymiskohta 110 kV voimalinjalle. Metsätien eteläpuolella on laajempi hieman kohoava kallioalue.

4. Tulokset

Inventoinnissa ei löytynyt muinaisjäännös- tai kulttuuriperintökohteita.

Lestijärvellä, 18.6.2017

Hans - Peter Schulz

Hans-Peter Schulz

5. Aineistoluettelo

Digitaalinen aineisto:

Geologian tutkimuskeskus,
<http://gtkdata.gtk.fi/Maankamara/index.html>

Jyväskylän yliopiston julkaisuarkisto, <http://www.vanhakartta.fi/>

Maanmittauslaitos, avoimien aineistojen tiedostopalvelu,
<https://tiedostopalvelu.maanmittauslaitos.fi/tp/kartta>

Maanmittauslaitos,
<http://vanhatpainenutkartat.maanmittauslaitos.fi/>

Museovirasto: Kulttuuriympäristön palveluikkuna:
Arkeologiset kohteet https://www.kyppi.fi/palveluikkuna/mjreki/read/asp/r_default.aspx
Kulttuuriympäristön tutkimusraportit https://www.kyppi.fi/palveluikkuna/raportti/read/asp/r_default.aspx

Kansallisarkisto: <http://digi.narc.fi/digi/>